

机械加工未标注公差
线性尺寸的极限偏差

基本尺寸	偏差
≤0.5	±0.1
>0.5~30	±0.2
>30~120	±0.3
>120~400	±0.5
>400~1000	±0.8
>1000~2000	±1.2
>2000~4000	±2.0
>4000~8000	±3.0
>8000~10000	±4.0

机械加工形状和位置
公差的未注公差值

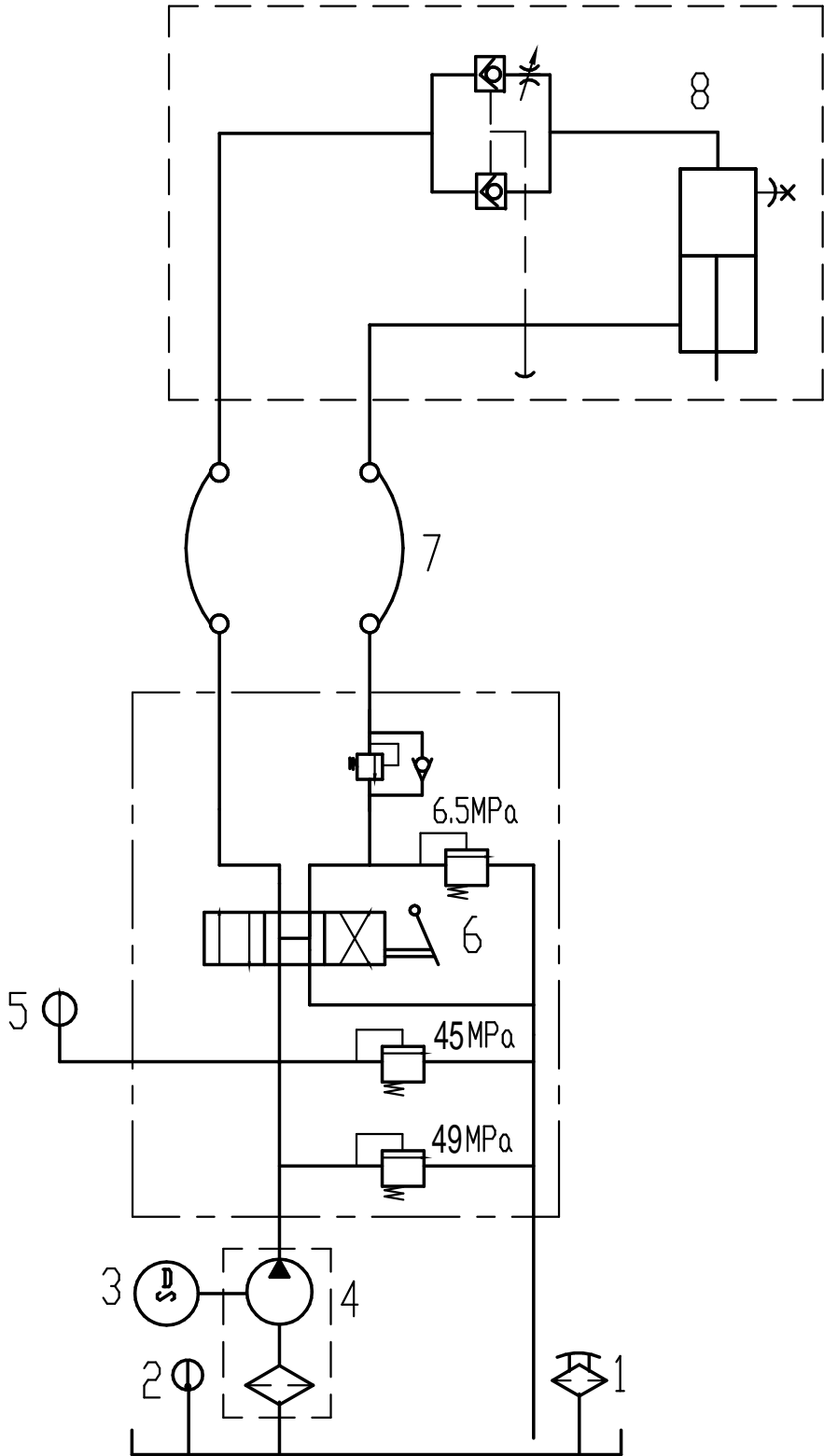
基本尺寸	公差值		
	直线度	平面度	垂直度
≤10	0.02	0.02	0.2
>10~30	0.05	0.05	0.2
>30~100	0.1	0.1	0.2
>100~300	0.2	0.2	0.3
>300~1000	0.3	0.3	0.4
>1000~3000	0.4	0.4	0.5
未注对称公差值为 0.5			
未注圆跳动公差值为 0.1			

机械加工未注公差倒
圆角半径与倒角高度
尺寸的极限偏差数值

基本尺寸	偏差
≤0.5	±0.2
>0.5~3	±0.5
>3~6	±1.0
>6~30	±2.0

机械加工未注角度
尺寸的极限偏差数值

基本尺寸	偏差
≤10	±60'
>10~50	±30'
>50~120	±20'
>120~400	±10'
>400	±5'
装订号	2



技术参数

- 1、溢流阀调定压力：45 MPa
2、安全阀调定压力：49 MPa
3、低压溢流阀调定压力：6.5 MPa
4、满载流量：12.6 L/min
5、空载流量：14 L/min
6、功率：15 kW

8			顶升油缸	--	1	450	
7	803269333	13 II-4000KH	超高压软管(53MPa)M24×1.5	--	2	2.54	
6	918100697	THSF1 00	集成阀组	--	1	23	
5	803176493	YN-60ZT	防震压力表	--	1	0.15	
4	803008358	R18×10/16.11	径向柱塞泵	--	1	30	
3		YE3-160M-4 B5	电机(15kW)	--	1	122	
2	803200058	YWZ-200T	液位液温计	--	1	0.2	
1	803176500	EF3-40	空气滤清器	--	1	0.3	
序号	分类编号	代 号	名称及规格	材 料	数 量	单 重	备 注
			— 塔机顶升液压系统原理 —	THS15011Z00201			
				图 样 标 记 重 量 比 例			
标记	处数	更改文件号		S 1:1			
设 计	杨旭伟	标准化		吕慧琴			
校 对	马邦国			版次 A.1 共 1 张 第 1 张			
审 核	张 强	批 准	张 强	 XCMG 徐工液压力件			
工 艺	杨旭伟	日 期	2016.8.26				